



PIANO NAZIONALE DI RIPRESA E RESILIENZA  
NextGenerationEU (NGEU)



MINISTERO DELL'ISTRUZIONE

MISSIONE 4: ISTRUZIONE E RICERCA Componente 1 – Potenziamento dell'offerta dei servizi di istruzione: dagli asili nido alle Università

Investimento 1.1: Piano per asili nido e scuole dell'infanzia e servizi di educazione e cura per la prima infanzia

# COMUNE DI VEJANO

PROVINCIA DI VITERBO

## STUDIO DI FATTIBILITÀ TECNICO ED ECONOMICO PER LA REALIZZAZIONE DI UN ASILO NIDO COMUNALE

Oggetto:

SCHEMI DI PROGETTO PER LA REALIZZAZIONE DI UN ASILO  
NIDO COMUNALE IN VIA DELL'IMPRESA

Tavola n°:

-

Committente:

Comune di Vejano  
Il Sindaco: Teresa Pasquali

L'Ufficio Tecnico Comunale:

Ing. Suna Maria Duvarci

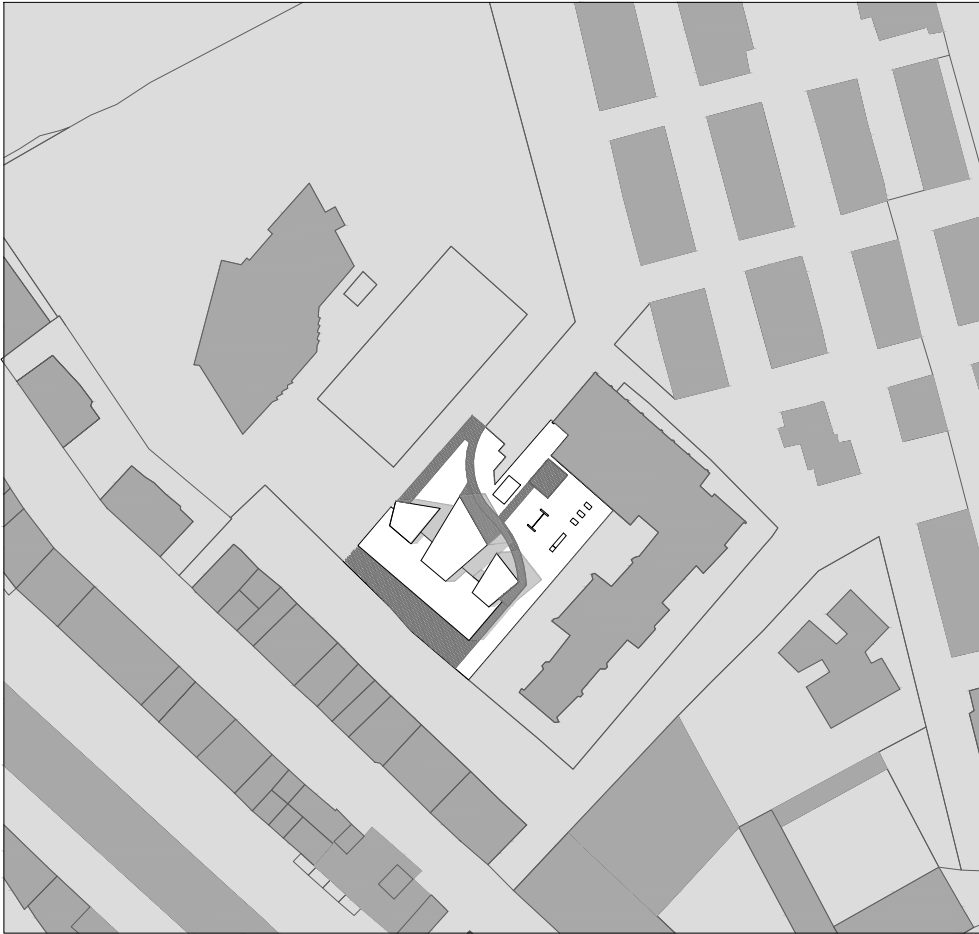
Data:

Aggiornamento:

Responsabile Unico del Procedimento:

Ing. Roberto Anitori

## INQUADRAMENTO



## SCHEMA FUNZIONALE - PLANIMETRIA



TABELLE DI RIEPILOGO DIMENSIONALE (Superfici utili in mq)

LATTANTI		
Ambiente	Linee guida	Progetto
Soggiorno e zona per alimentazione+Cucinetta per preparazione pappe	24	24,3
Riposo (in ambiente separato)	12	11,85
Servizi igienici	6	6,06
<b>TOTALE</b>	<b>42</b>	<b>42,21</b>

DIVEZZI		
Ambiente	Linee guida	Progetto
Soggiorno e zona per alimentazione	88,8	83
Riposo (in ambiente separato)	48	47,8
Servizi igienici	28,8	26,5
Disimpegni o ripostigli	4,8	3,15
<b>TOTALE</b>	<b>170,4</b>	<b>160,45</b>

SPAZI COMUNI LATTANTI/DIVEZZI		
Ambiente	Linee guida	Progetto
Zona di ingresso (filtro termico) e deposito carrozzine	13,2	18
Spazio di accettazione	18	18,5
<b>TOTALE</b>	<b>31,2</b>	<b>36,5</b>

SPAZI PER SERVIZI GENERALI		
Ambiente	Linee guida	Progetto
Cucina, dispensa	100	104,9
Lavanderia, guardaroba-stireria, deposito		
Spogliatoio personale, servizi igienici adulti		
Locale pluriuso per il personale		
Ambulatorio pediatrico		
<b>TOTALE</b>	<b>100</b>	<b>104,9</b>



ACCESSO PEDONALE E CARRABILE



SPAZIO LATTANTI



SPAZIO DIVEZZI

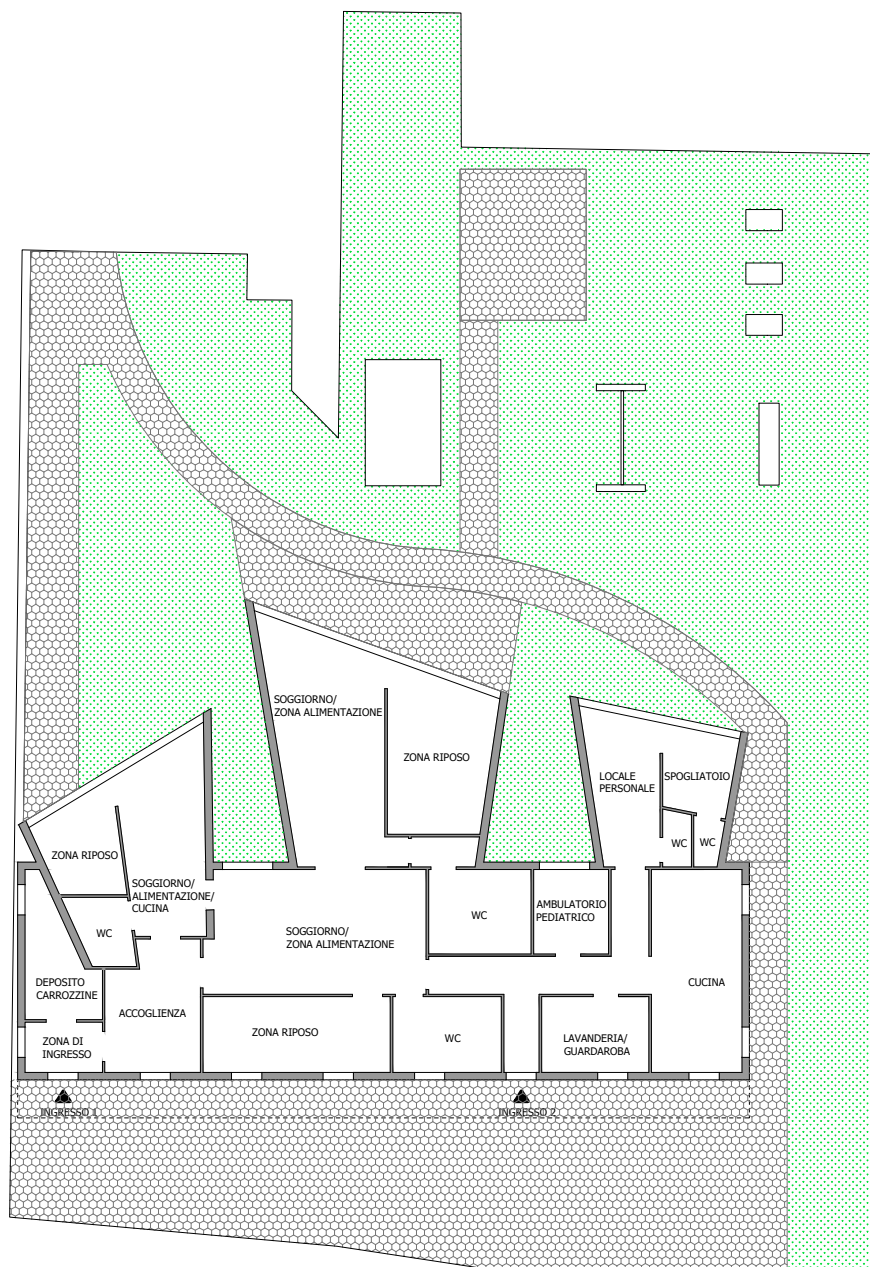


SPAZIO DIVEZZI/LATTANTI



SERVIZI GENERALI

PIANTA PIANO TERRA



PIANTA COPERTURE

